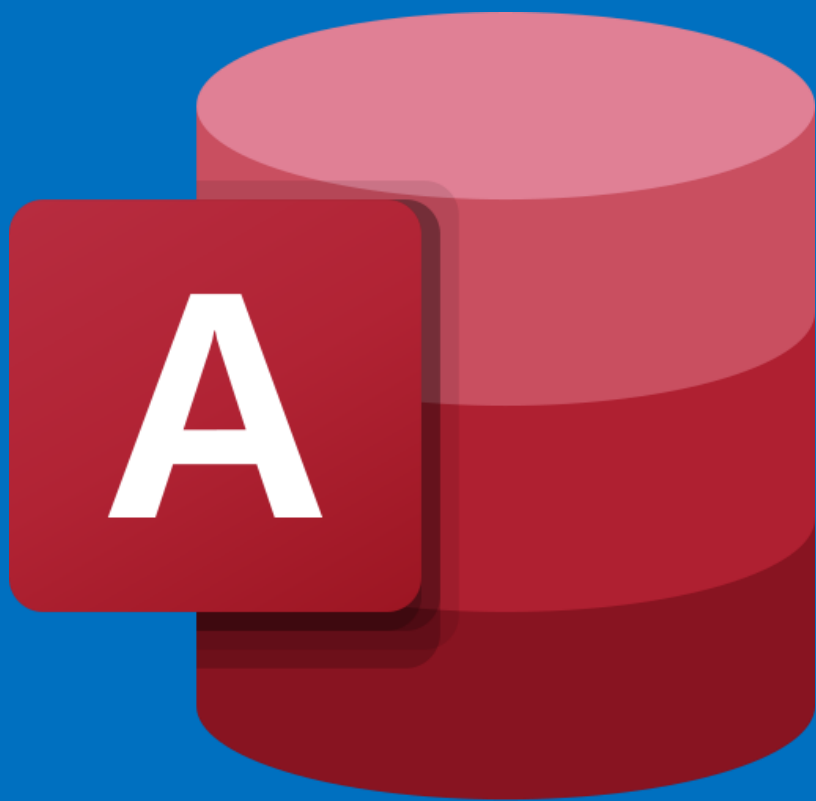


Update, Update – die Firma steht

Peter Döring + Karl Donaubauber + Viktoria






Updates werden verarbeitet
3 % abgeschlossen
Schalten Sie den Computer nicht aus.

Office

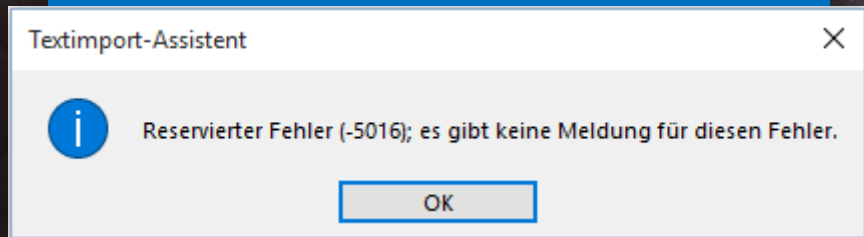
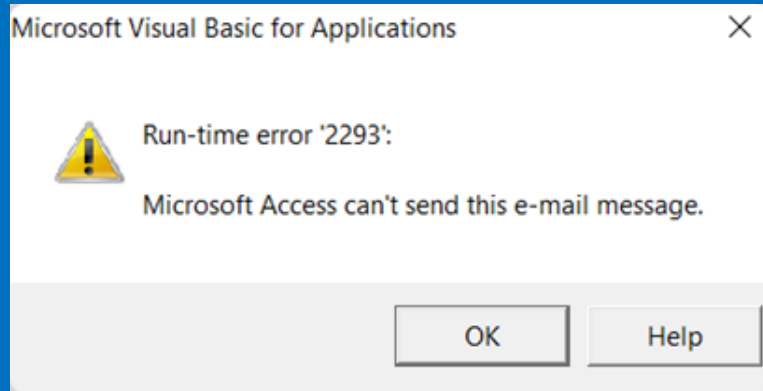
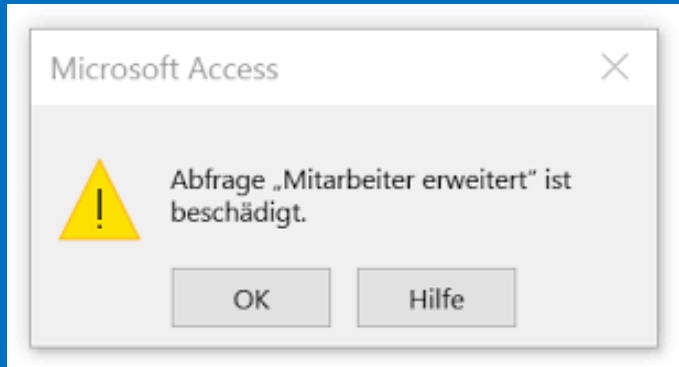
Office-Updates werden heruntergeladen...

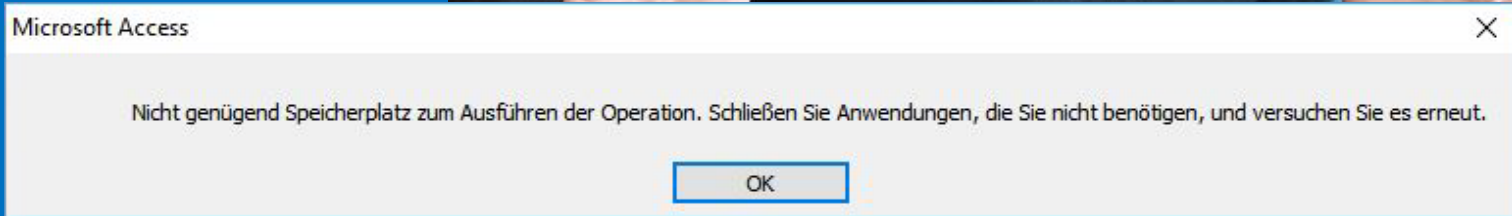
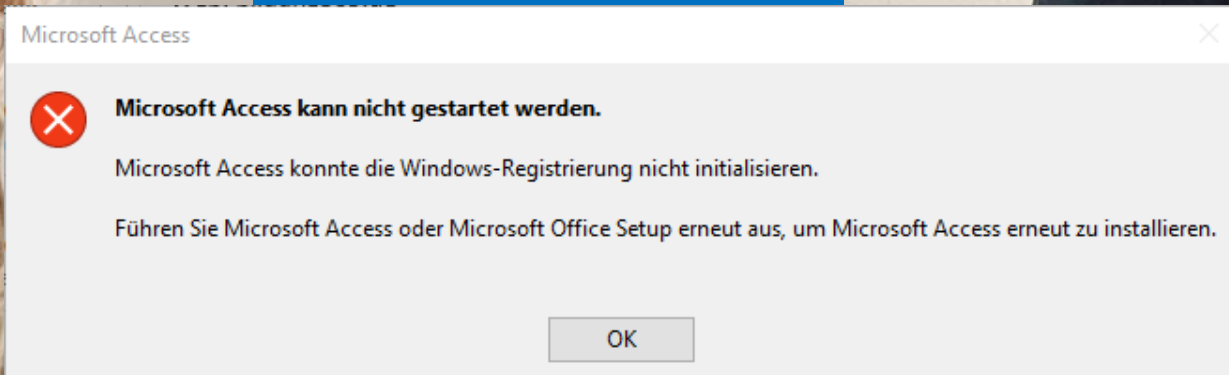
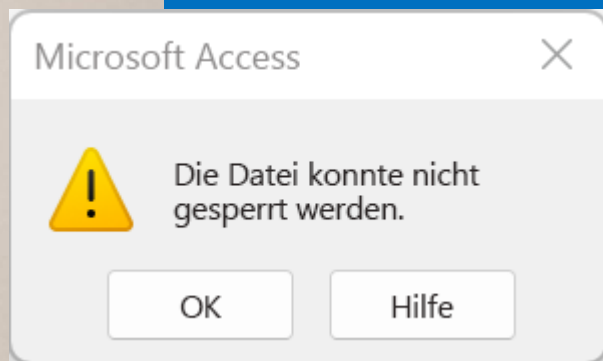
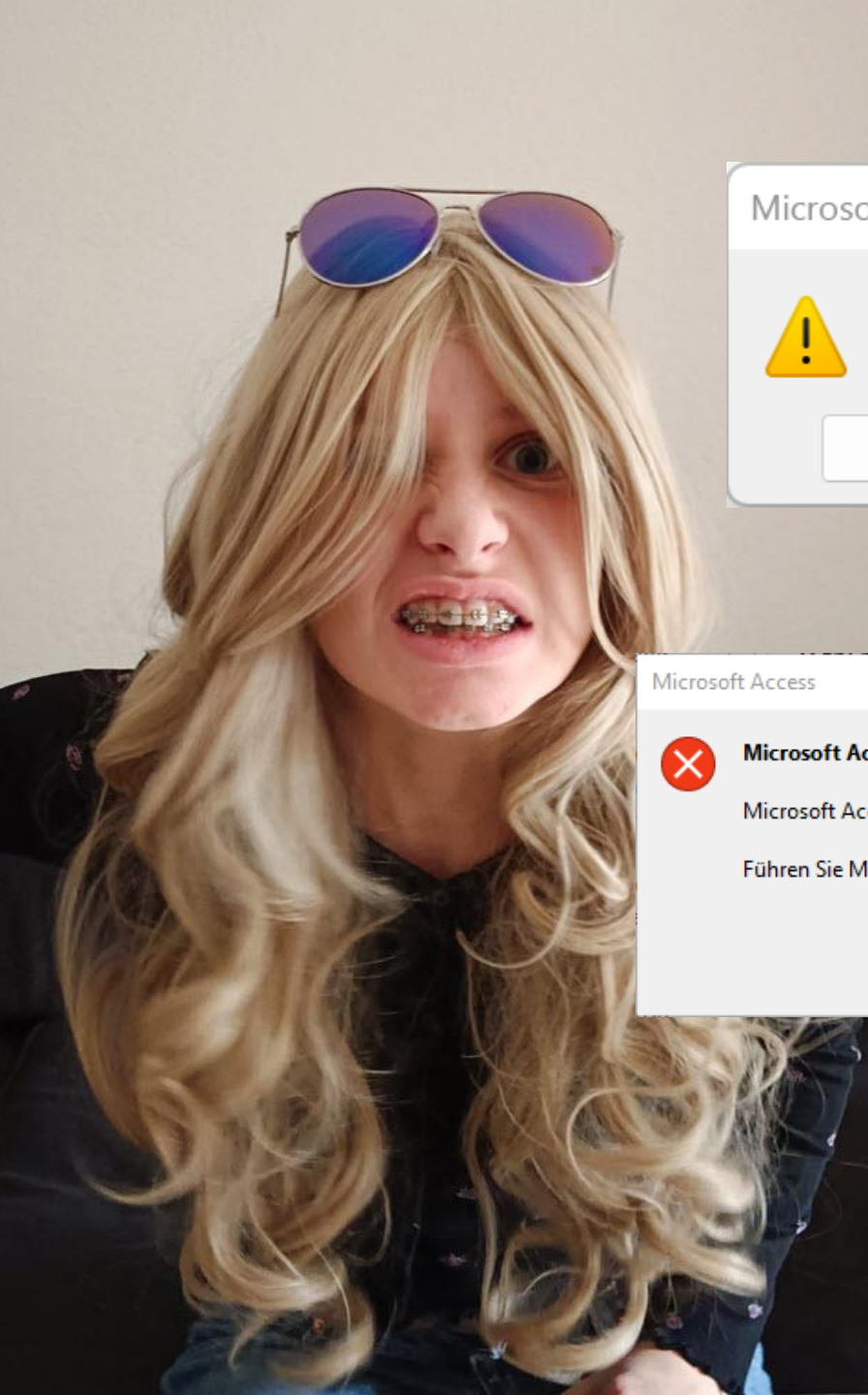
Sie können Office weiterverwenden, während die Updates im Hintergrund heruntergeladen werden.

A progress bar with a red segment indicating 3% completion.

Windows wird vorbereitet
Schalten Sie den Computer nicht aus.









Pandemie?

Pandemie

„neu, aber zeitlich begrenzt in Erscheinung tretende, weltweite starke Ausbreitung einer Infektionskrankheit mit hohen Erkrankungszahlen und i. d. R. auch mit schweren Krankheitsverläufen.“

(RKI)

Pandemie

„~~neu~~, aber ~~zeitlich begrenzt~~ in Erscheinung tretende, weltweite starke Ausbreitung einer Infektionskrankheit mit hohen Erkrankungszahlen und i. d. R. auch mit schweren Krankheitsverläufen.“

(RKI)

12 Update-Bugs

AEK 2022

- Dez "Datei wird bereits verwendet" bei Netzlaufwerk
- Jan "Datei wird bereits verwendet" wegen stehenbleibender Sperrdatei
- Mai Eigenschaft nicht gefunden / Kein aktueller Datensatz
#DELETED in verknüpften ODBC-Tabellen
Hyperlink-Unteradresse funktioniert nicht mehr
- Juni Anlage-Felder verursachen Abstürze
- Juli Berichte: Steuerelement-Ränder nicht mehr sichtbar
DAO.Field2/3 funktionieren nicht mehr
MDE/ACCDE-Dateien aus and. Version laufen nicht mehr
- Aug TransferText bringt "Dateiname ungültig"
- Sep Berichtsassistent: Access reagiert nicht mehr
- Okt DAO-Zugriff aus ext. Anwendungen funktioniert nicht mehr

- Okt "BS nicht für ... Anwendung konfiguriert." bei externem DAO-Aufruf
- Dez Access auf Win11 friert beim Kopieren von Datensätzen ein
"Out of Memory" mit SQL Server-Backend
- Jan Benennung eingebundener SQL Server-Tabellen inkonsistent
- März Anzeige-Fehler in Unterformularen und Abfragen
- Juni "Nicht genügend Arbeitsspeicher" beim Drucken von Berichten
Word-Serienbriefe aus Access funktionieren nicht mehr
- Juli Kontextmenü-"Ereignis" im Edge Browser Control lässt Access abstürzen
- Okt Anzeige-Fehler bei Calibri und im reduzierten Navibereich

13 Update-Bugs

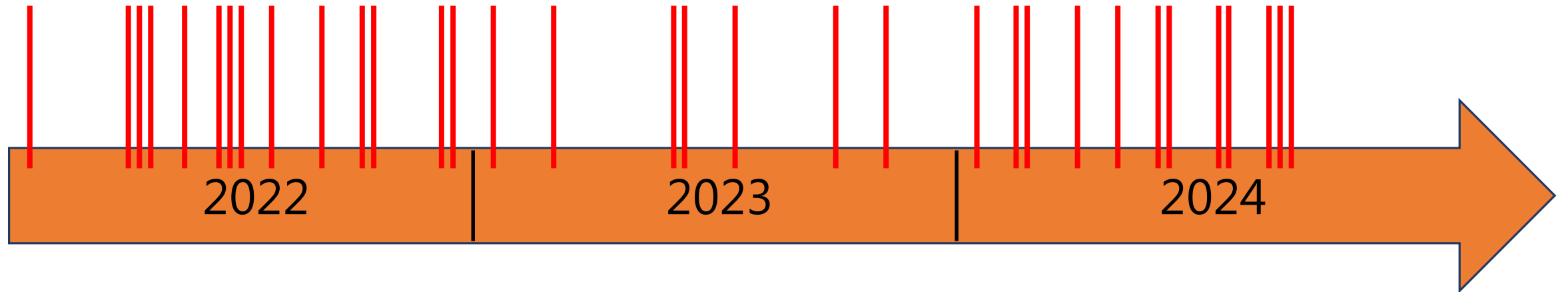
AEK 2024

- Nov *Automatisch ergänzen* (AutoExpand) in Kombis funktioniert nicht in Win11
- Jan Fehlendes Semikolon in ODBC Connect
- Feb "SQL Server" ODBC Driver langsam
RefreshLink scheitert mit "Primärschlüssel bereits vorhanden"
- Apr InStr Funktion in der WHERE-Klausel von Abfragen erzeugt Absturz
- Mai Hängende Access-Instanz nach dem Schließen einer DB
- Juni Verlangsamung+Abstürze beim Laden von Formularen (Teil 1)
Generischer/NurText-Druckertreiber funktioniert nicht mehr für Berichte
- Juli Access+Outlook frieren ein beim Senden von PDFs per E-Mail
Verlangsamung+Abstürze beim Laden von Formularen (Teil 2)
- Aug Access stürzt ab beim Filtern von Formularen
Salesforce-Konnektor ist kaputt
Fehler 3048 und hängender Access-Task

AFo Aufrufe

- 7710 Fehler 3048 und hängender Access-Task
- 2320 Hängende Access-Instanz nach dem Schließen einer DB
- 2069 Fehlendes Semikolon in ODBC Connect
- 1880 *Automatisch ergänzen* (AutoExpand) in Kombis funktioniert nicht in Win11
- 1872 Verlangsamung+Abstürze beim Laden von Formularen
- 1126 Generischer/NurText-Druckertreiber funktioniert nicht mehr für Berichte
- 1034 RefreshLink scheitert mit "Primärschlüssel bereits vorhanden"
- 835 "SQL Server" ODBC Driver langsam
- 763 Access+Outlook frieren ein beim Senden von PDFs per E-Mail
- 474 Access stürzt ab beim Filtern von Formularen
- 421 InStr Funktion in der WHERE-Klausel von Abfragen erzeugt Absturz
- 331 Salesforce-Konnektor ist kaputt

Zeitliche Verteilung



33 Update-Bugs in 33 Monaten
+ ca. 200 kleinere Bugs/Fixes

Bug-Verursacher



Access – Änderungen

z.B. Access stürzt ab beim Filtern von Formularen

Fix: Stunden – wenige Wochen



Sicherheitsupdates

z.B. Access+Outlook frieren ein beim Senden von PDFs per E-Mail

Tage – einige Wochen



Windows – Änderungen

z.B. Monster-Bug, Access friert ein beim DS-Kopieren (Win11)

Monate – Jahre

Phasen

Bug

Ausrollung

Tage benötigt/verloren

1 – 4

Klärung

Webforen, Maillisten, AFo

1 – 10

Bug-Information

AFo, Workarounds

1 – 7

Fix

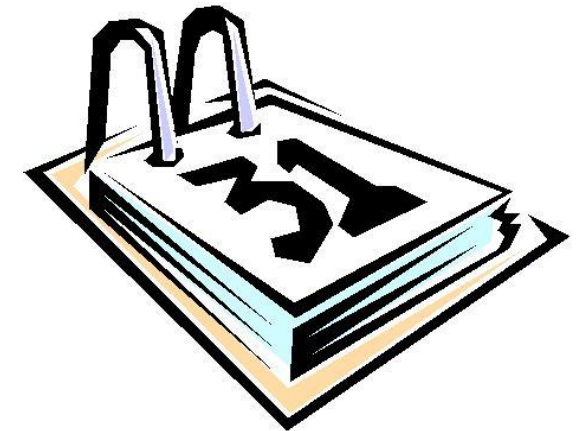
Herstellung, Ausrollung

1 – ∞

Fix-Information

AFo, *Release Notes?*

1 – 5



Schnellfix

Manche Bugs in wenigen Tagen gefixt
Ohne Update, ohne neue Version/Build
Keine Information, keine Transparenz



Change/Feature Gate

Microsoft:

Wenn wir **Änderungen** ausliefern, versuchen wir immer, sie in etwas zu **verpacken**, das wir **ChangeGate oder FeatureGate** nennen...

...wenn eine **Office-Anwendung** geladen wird, **fragt** sie den **Status** dieser Gates vom Netzwerk ab, um **festzustellen, ob der Code**, der sie umhüllt, **ausgeführt werden soll** oder nicht.

Wenn der neue Code eine **Regression** verursacht, können wir auf diese Weise eine **Einstellung** in einem Dienst **auf unserer Seite ändern**, und wenn ein Benutzer die Anwendung neu startet, sollte das **Problem behoben** sein...

Grundlegende Fragen

1. Warum passiert es? + Wird es wieder passieren?

Schwaches QM? Komplex + JA

2. Langsam

Starre, langwierige Prozesse, kundenfern

Access ist anders, geschäftskritisch

3. Schutz durch Versionen?

2010/2013 → aus dem Support, hilft oft

2016-2024 → Kaufversion, hilft nicht

SQL Server → Backend, hilft manchmal

4. Access vertrauenswürdig für geschäftskritische...?





Vorbeugung

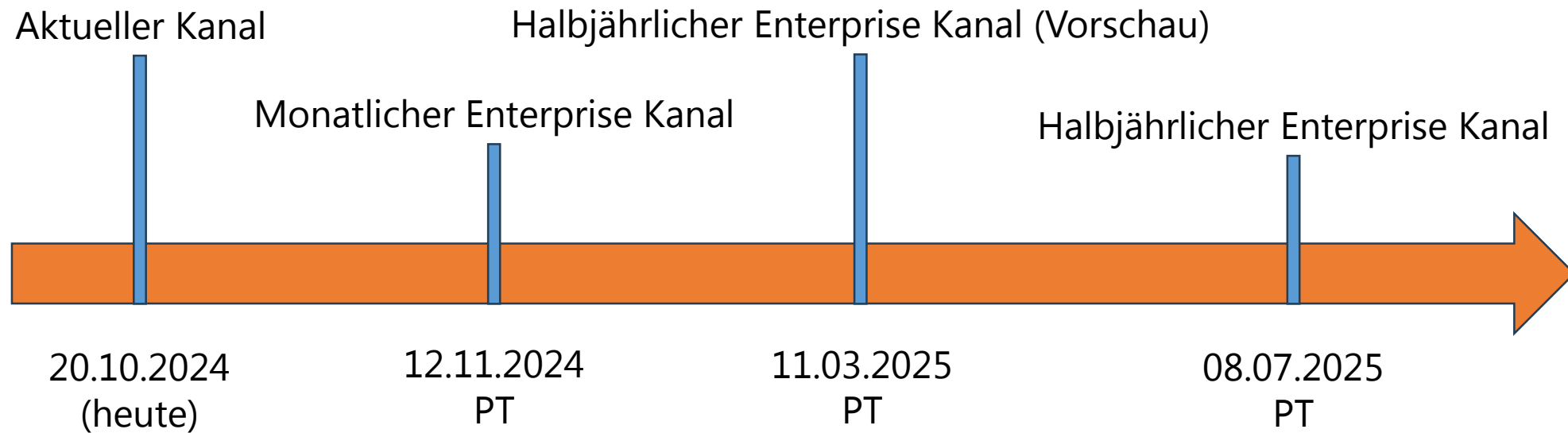
Vorbeugung – Der Kanal

Produktiv	Aktueller Kanal (Standard)	mind. 1x Monat
	Monatlicher Enterprise Kanal	1x Monat, PT
	Halbjährlicher Enterprise Kanal (Vorschau)	Mar/Sep, PT
	Halbjährlicher Enterprise Kanal	Jul/Jan, PT
Test (Insider)	Beta Kanal	Wöchentlich
	Aktueller Kanal (Vorschau)	Mehrmals im Monat

PT = Patch Tuesday = 2. Dienstag im Monat

Beispiel

Neue Funktion wird ausgerollt, z.B. Modern Charts



Empfehlungen

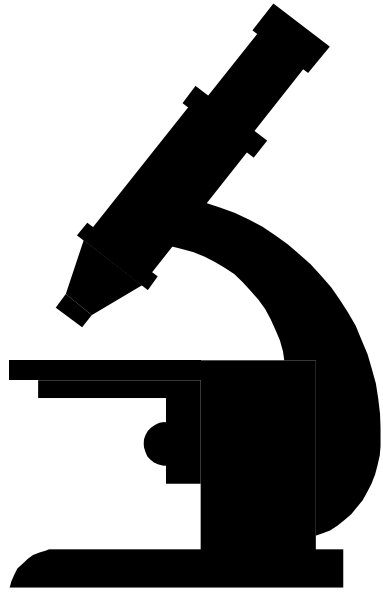
- Die meisten User sollten im langsamsten Kanal sein, den das Unternehmen für angemessen hält.
- Ein paar User sollten im nächst-schnelleren Kanal sein, um eigene Anwendungen testen zu können.
- Insider-Kanäle (Beta/Vorschau) sollten nur von IT-Mitarbeitern oder Software-Entwicklern auf nicht-produktiven Geräten genutzt werden.

Wechsel zwischen Kanälen

Demo ...

[AFo-Artikel zu den Kanälen](#)

Video



Diagnose

Diagnose

Konsultieren

Untersuchen

Anamnese

Triage



Untersuchen

Bug oder Individuelles Problem?

→ Testen

Andere und neue Datenbank

Anderer Rechner

Update-Bug?

→ Testen

Älterer Build

Max. wenige Stunden, nicht Tage



Webseite

~~Microsoft Webseite für Access-Bugs~~ † [März 2023](#)

[AccessForever.org](#) (AFo)

Schnell: Artikel, Workarounds, Updates

Kommunikativ: Community, Kommentare

Insider: Microsoft-Informationen

→ Zusammenarbeit mit dem Access-Team

Foren

Answers [de](#) [en](#), [TechCommunity](#), [donkarl Forum](#)

viele aktuelle+ehemalige Access MVPs

AFo-Team


Beitrag schreiben

Windows-Version

Genaues Bug-Verhalten

Schritt-für-Schritt, Bilder, Dateien

Access/Office Version + Build, Update-Kanal

Access Fehlernummer 3021 Letzte Antwort 26 September, 2024 von Christian Gärtner1 Erstellt 20 August, 2024 von Andrej Specificice Hallo, kann mir hier wer helfen? Ich habe eine neue Datenbank aus einer vorhandenen mit der ID44 beginnend und mit der Hilfe einer Vorlage erstellt und mehrere Datensätze in der Firma in	27 Aufrufe	0 hilfreich	3 Antworten	
Fehlermeldung beim Schließen einer ACCESS-DB Letzte Antwort 10 September, 2024 von Karl Donaubaue Erstellt 10 September, 2024 von Rainer Thiemig Seit ein paar Tagen wird beim Schließen von ACCESS-DB folgende Fehlermeldung angezeigt:"Sie haben versucht, eine Datenbank zu öffnen, die bereits vom Benutzer 'Admin' auf dem Computer ... 1 Braucht/brauchen eine Antwort	4 Aufrufe	0 hilfreich	2 Antworten	



Konto

Optionen

Konto

Benutzerinformationen

[Foto ändern](#)[Über mich](#)[Abmelden](#)[Konto wechseln](#)

Kontodatenschutz

[Einstellungen verwalten](#)

Office-Hintergrund:

Kreise und Streifen

Office-Design:

Weiß

Verbundene Dienste:

 OneDrive - AccessDevelopers.org
aek@AccessDevelopers.org Websites - AccessDevelopers.org
aek@AccessDevelopers.org[Dienst hinzufügen](#)

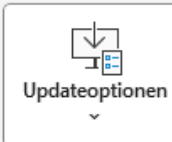
Produktinformationen



Abonnementprodukt für aek@AccessDevelopers.org

Microsoft 365 Apps for Enterprise

Dieses Produkt enthält

[Konto verwalten](#)[Lizenz wechseln](#)[Lizenz aktualisieren](#)

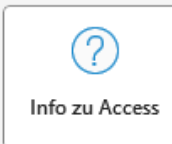
Microsoft 365- und Office-Aktualisierungen

Updates werden automatisch heruntergeladen und installiert.



Updatekanal

Wählen Sie den Microsoft 365 Apps-Updatekanal zur Anwendung auf dieses Gerät.

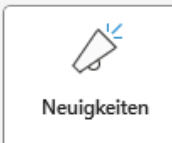


Info zu Access

Weitere Informationen zu Access, Support, Produkt-ID und Copyrightinformationen.

Version 2409 (Build 18025.20104 Klick-und-Los)

Aktueller Kanal



Neuigkeiten

Die neuesten installierten Aktualisierungen anzeigen.

Startseite

Neu

Öffnen

Konto

Benutzerinformationen

 AEK
aek@AccessDevelopers.org

- [Foto ändern](#)
- [Über mich](#)
- [Abmelden](#)
- [Konto wechseln](#)

Kontodatenschutz

[Einstellungen verwalten](#)



Office-Hintergrund:

Kreise und Streifen

Office-Design:

Weiß

Verbundene Dienste:

-  OneDrive - AccessDevelopers.org
aek@AccessDevelopers.org
-  Websites - AccessDevelopers.org
aek@AccessDevelopers.org

[Dienst hinzufügen](#)

Produktinformationen




Abonnementprodukt für aek@AccessDevelopers.org
Microsoft 365 Apps for Enterprise

Dieses Produkt enthält



- [Konto verwalten](#)
- [Lizenz wechseln](#)
- [Lizenz aktualisieren](#)


Updateoptionen


Microsoft 365- und Office-Aktualisierungen
Updates werden automatisch heruntergeladen und installiert.


Updatekanal

Wählen Sie den Microsoft 365 Apps-Updatekanal zur Anwendung auf dieses Gerät.



Info zu Access
Weitere Informationen zu Access, Support, Produkt-ID und Copyrightinformationen.
Version 2409 (Build 18025.20104 Klick-und-Los)
Aktueller Kanal


Neuigkeiten

Die neuesten installierten Aktualisierungen anzeigen.

Konto

Optionen



Info zu Microsoft® Access® für Microsoft 365

Microsoft® Access® für Microsoft 365 MSO (Version 2409 Build 16.0.18025.20030) 64 Bit

MSO dll

Bit-Version



Access freezes when I copy a record

@Art_Menius in [Access](#) on Nov 17 2022

Windows 11 Office 365 Access

Suddenly, when I copied a record in the database Access froze as if it didn't have enough memory. I tried compact and repair, repairing Office, uninstalling and reinstalling Office 365, exporting the database into CSV and impo

...

42.2K Views

5 Likes

105 Replies



Office update 2405 17628.20110 causes slowness in loading forms in MS Access

@rkessels in [Access](#) on Jun 05 2024

We experience issues with the May 30 release of Office 365, from version 2405 17628.20110

We experience issues with Microsoft Access. The issue that we experience is that loading and closing of forms takes longer and longer when you are using the applicat

...

[Read more >](#)

4,104 Views

0 Likes

42 Replies

[view all 42 replies](#)

After updating Access in Office 365 to version 2408, the MSACCESS.EXE process remains after exiting Access.

[Last reply September 16, 2024](#) by [Greg Youdale](#) | Created August 20, 2024 by [もっちゃん](#)

After applying the quality update for the latest channel (preview version) of Microsoft Access (64-bit), version 2408 (build 17928.20066) dated 8/14, the MSACCESS.EXE process won't end even

144 Need answer

7.7K

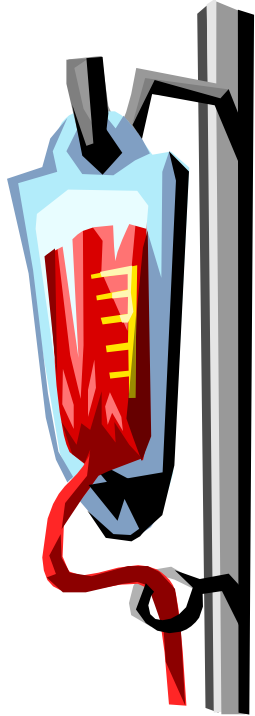
views

75

helpful

97

replies



Akuthilfe

Triage

Kategorie	Patientenzustand	Konsequenz	Farbe
I	akute, vitale Bedrohung	Sofortbehandlung	rot
II *	schwer verletzt/erkrankt	aufgeschobene Behandlungsdringlichkeit, Überwachung	gelb
III	leicht verletzt/erkrankt	spätere (ggf. ambulante) Behandlung	grün
IV	ohne Überlebenschance, sterbend	betreuende (abwartende) Behandlung, Sterbebegleitung	blau
Ex	tot	Kennzeichnung	schwarz

Triage

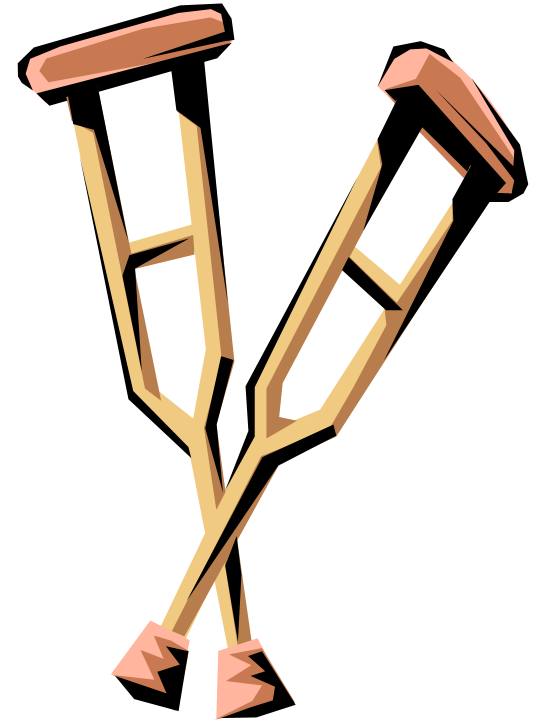
Mit dem Bug leben bis zum Fix?

Wenn nicht:

Workarounds finden, anwenden

[AccessForever.org](https://www.accessforever.org) (AFo)

Foren



Akuthilfe – Schmerz lindern

Zurück zum gesunden Build:

1. Aktualisierungen abschalten
2. Aktuelle Version und Kanal ermitteln
3. Letzte funktionierende Version ermitteln
4. Rollback durchführen

Rollback durchführen

Demo:

- Aktuelle Version: 2409 Build 18025.20140
- Rollback auf: 2408 Build 17928.20156
- Current Channel (Aktueller Kanal)

[AFo-Artikel: Roll-back to previous versions of Office](#)

Video ...



Heilung



Information finden

AFo

→ schneller

Microsoft 365 Apps for Enterprise

Dieses Produkt enthält

W X P O N P A

Konto verwalten Lizenz wechseln Lizenz aktualisieren

Updateoptionen

Microsoft 365- und Office-Aktualisierungen
Updates werden automatisch heruntergeladen und installiert.

Jetzt aktualisieren
Nach Updates suchen und diese anwenden

Keine Sicherheits-, Leistungs- oder Zuverlässigkeitsupdates

Updates anzeigen
Den Updateverlauf für dieses Produkt anzeigen

Informationen zu Updates
Weitere Informationen

pps-Updatekanal zur Anwendung auf

en zu Access, Support, Produkt-ID und onen.
18025.20104 Klick-und-Los)

Das Wichtigste bleibt

Ausgewogene Ernährung

und

Viel Bewegung an frischer Luft



Bis zum nächsten Mal!